

TROPHÉES DU BÂTIMENT ET DE L'IMMOBILIER BTP RHÔNE

La conjoncture du bâtiment dans le Rhône : la tendance est à l'optimisme

« Optimisme », mais aussi « vigilance et prudence ». C'est par ces mots que Samuel Minot, le nouveau président de BTP Rhône et Métropole, commente le marché de l'immobilier dans le Rhône.

Malgré le contexte économique peu favorable de ces dernières années, Samuel Minot, le nouveau président de BTP Rhône et Métropole, se veut confiant quant à l'avenir du secteur de l'immobilier : « Sur le secteur du bâtiment, nous sortons de 5 ans de baisse d'activité, pendant lesquelles nos entreprises ont été fragilisées. Mais elles demeurent saines, compétentes et formées. L'année 2016 a vu augmenter de manière significative le marché de la commercialisation de logements, qui reprend notamment grâce à des incitations fiscales et à des taux d'intérêt historiquement bas. » Une embellie davantage marquée dans le marché du logement neuf. « Ce marché a clairement repris », souligne Samuel Minot. En effet, les chiffres sont éloquentes : dans le Rhône, le nombre de permis de construire autorisés a connu une augmentation de 13,5 % de novembre 2015 à novembre 2016. Et Samuel Minot de poursuivre : « Prudence pourtant, sur



■ Samuel Minot : « L'année 2016 a vu augmenter de manière significative le marché de la commercialisation de logements ». Photo D. R.

cette même période les mises en chantier de logements ne suivent pas au même rythme. Les signaux semblent cependant au vert pour un redémarrage prochain de l'activité ».

Le marché de la rénovation : « un potentiel énorme »

Plusieurs défis restent encore à relever. En premier lieu, celui de la rénovation énergétique, comme le précise Samuel Minot : « C'est un marché au potentiel énorme, mais qui a

du mal à décoller, quand bien même nos entreprises sont parfaitement formées. Nous les accompagnons grâce au label "Les pros de la performance énergétique" vers la qualification RGE (Reconnu garant de l'environnement), qualification professionnelle qui permet notamment de faire bénéficier aux particuliers des dispositifs fiscaux liés aux travaux énergétiques. La complexité et la diversité de ces dispositifs les rendant peu lisibles, ils ne favorisent pas la

prise de décision ».

« Un manque de main-d'œuvre qualifiée »

Autre défi à venir, la maquette numérique comme le BIM est une « véritable révolution des modes opératoires et impose une meilleure anticipation pour tous les acteurs de la construction ».

Enfin, côté recrutement, « les entreprises du BTP souffrent d'un manque de main-d'œuvre qualifiée, d'autant que nous avons perdu ces der-

EN CHIFFRES

■ 12 800

C'est le nombre de logements mis en chantier dans le Rhône de novembre 2015 à novembre 2016.

■ 46 262

C'est le nombre de salariés œuvrant dans le secteur de la construction recensé dans le département du Rhône.

■ 800

C'est le nombre d'entrepreneurs et d'artisans adhérents à la fédération BTP Rhône et Métropole.

nières années, de 30 à 40 % des effectifs dans nos centres d'apprentissage qui représentent la filière d'excellence dans le Bâtiment ». Samuel Minot ajoute : « le rôle de notre Fédération est majeur sur ce marché de la construction et de l'immobilier. Nous accompagnons les entreprises pour les aider à aborder les marchés et amenuiser leurs contraintes sur les chantiers (flux, logistique, chantiers propres). Nous agissons en partenaire facilitateur vis-à-vis des maîtres d'ouvrage, élus, institutionnels en amont et en aval des opérations pour éviter les blocages et soutenir les projets d'utilité publique ».

Construire propre® : une initiative valorisante pour les entreprises du bâtiment

Initiative lancée en 2005 par le Cloc (Centre de liaisons opérationnelles des chantiers) sous l'impulsion de la fédération BTP Rhône et Métropole, Construire propre® s'impose comme une démarche destinée aux maîtres d'ouvrage, afin de garantir une propreté renforcée des chantiers ainsi qu'une gestion optimisée des déchets. À ce titre, tout un panel de moyens est mis à disposition des professionnels : formations, kit de communication et audits terrain. Autant de moyens visant à améliorer la tenue des chantiers du bâtiment. Les avantages de la démarche Construire propre® sont multiples : renforcement de la sécurité sur les chantiers, amélioration de la qualité des prestations, valorisation de l'image de la profession auprès du grand public, réduction des nuisances vis-à-vis des riverains, etc.

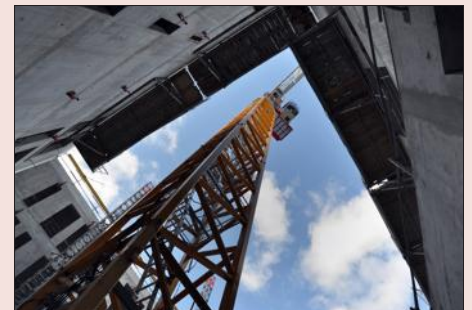


■ Photo D. R.

www.construirepropre.fr

LogistiQ® : un outil informatique d'optimisation des approvisionnements sur le chantier

Afin d'optimiser les logistiques d'approvisionnement des chantiers, le Cloc a lancé en 2016 l'outil LogistiQ®, qui permet la gestion des flux sur plusieurs chantiers simultanément. LogistiQ® se concrétise par une plateforme interactive, avec la matérialisation d'un planning qui garantit une visibilité inédite des flux entrants et sortants sur le ou les chantiers. Ainsi, avec un seul et même outil, chaque acteur partage les informations concernant les livraisons (jour, durée, horaire...). En effet, une gestion des livraisons maîtrisée permet de réduire considérablement les nuisances aux abords des chantiers. C'est aussi un moyen de rassurer les décideurs locaux, les maîtres d'ouvrage et ainsi de valoriser l'image de la profession



■ Photo D. R.

WWW.LOGISTIQ.FR