

4,6 millions
de tonnes de déchets et matériaux
ont été générés par le BTP dans
l'agglomération lyonnaise en 2015. Cera.

392 M€
Montant TTC des travaux BTP réalisés
en 2015 en Savoie par les collectivités
locales. Source: CERC.

8,1%
Poids des effectifs du BTP par rapport
aux autres secteurs d'activité, en
Auvergne Rhône-Alpes. Acoess-Urssaf au 31/12/14.

Auvergne Rhône-Alpes

AIN • ALLIER • ARDÈCHE • CANTAL • DRÔME • HAUTE-LOIRE • HAUTE-SAVOIE • ISÈRE • LOIRE • PUY-DE-DÔME • RHÔNE • SAVOIE
Responsable régionale: **Emmanuelle N'Haux** • Chez Comm'Back, 13, quai du Commerce, 69009 Lyon
Tél.: 04.72.75.77.15 • emmanuelle.nhaux@lemoniteur.fr

Lyon Optimiser les livraisons de chantier en quelques clics

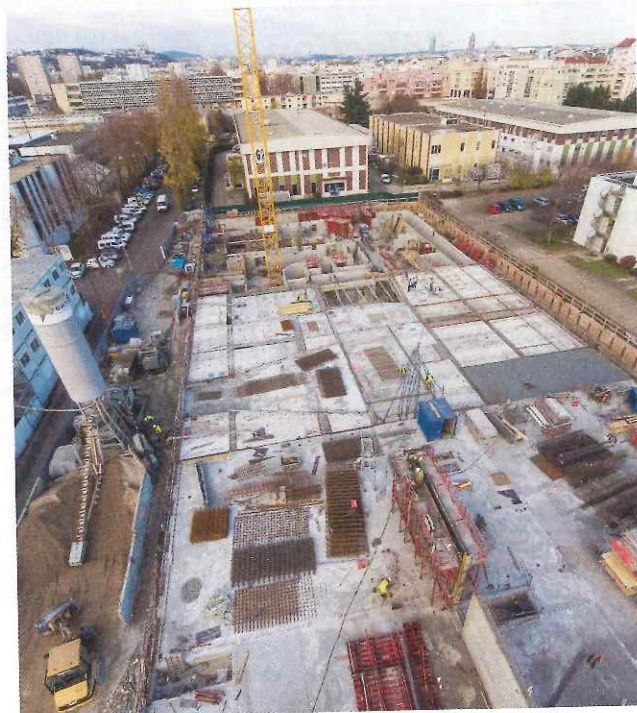
**SPECIAL
NUMÉRIQUE**

La concomitance des chantiers dans le quartier de la Part-Dieu à Lyon a conduit la SPL en charge du projet urbain à se tourner vers BTP Rhône et Métropole pour imaginer des solutions pour limiter les nuisances. «Entre 2015 et 2022, il y aura une quarantaine d'opérations de bâtiments, de travaux publics et d'espaces publics dans le périmètre de 170 ha du projet urbain», souligne Ludovic Boyron, directeur de la SPL Lyon Part-Dieu.

La coordination des chantiers apparaît comme l'un des sujets majeurs de la bonne conduite de ce projet. Fort de ce constat, le Centre de liaisons opérationnelles des chantiers (Cloc), association portée par la fédération professionnelle, a imaginé un outil connecté d'optimisation des approvisionnements de chantier. «Nous avons fait observer sur le terrain que la logistique des chantiers posait un certain nombre de problèmes en milieu urbain, entraînant des pertes de temps, de la casse et des manutentions excessives», remarque Didier Lenoir, président du Cloc.

C'est ainsi que l'association est partie du cahier des charges de la SPL pour développer l'application web LogistiQ. Accessible depuis un PC, une tablette ou un smartphone, cette application vise quatre objectifs: faciliter la gestion des livraisons, maîtriser les nuisances, optimiser les moyens de manutentions et planifier les interventions. «L'outil concerne tous les acteurs du chantier et peut s'adapter aux besoins», indique David Helleux, chef de projet.

Partage des moyens de manutention. Construit sur la base d'un questionnaire, le paramétrage de l'application prend en compte les caractéristiques propres à chaque chantier. Qu'il s'agisse d'un chantier ou de plusieurs sites, d'une opération conduite en corps d'états séparés, en groupement ou en entreprise générale, le logiciel permet de visualiser en un coup d'œil les créneaux disponibles pour livrer des matériaux ou



LogistiQ est expérimenté par l'entreprise Fontanel qui intervient en macrolot sur le chantier du siège de Sanofi, à Gerland.

de demander à partager des moyens de manutention pour gagner en productivité.

Testée sur deux chantiers pilotes à Lyon, l'application répond aux attentes des utilisateurs. A l'instar de l'entreprise Fontanel, qui intervient en macrolot sur la construction du siège de Sanofi, à Gerland. «Nous utilisons l'application depuis six mois, illustre Rodolphe Becquet, directeur de travaux. Près de 260 approvisionnements ont ainsi été gérés via cette plateforme, ce qui nous a permis de rationaliser les livraisons et de réduire les nuisances dans le quartier.» ● Emmanuelle N'Haux